

19. März 2021

Einführung LX90xx/80xx

Nico Jägli, Segelfluggruppe Lägern



Inhalte

- Einstellungen vor jedem Flug
- LX Styler
- Nav-Boxen im SGL-Profil
- Schwerpunkt-Berechnung
- Lufträume
- Warnungen
- WLAN Modul
- LX Simulator
- Optimales Profil für Streckenflug



Selber nachschauen

Auf unserer Webseite findet ihr

- eine Kurzanleitung
- Das Handbuch
- Die Anleitung für Simulator und Styler
- Das SGL-Profil
- Aufgaben und Luftraum-Datei

FLUGPLATZ
SCHÄNIS

READ THE MANUAL.

REFERENZ

Flughandbücher **Instrumente** Safety Aussenlandebuch Checklisten RTF für

LX 9000

Kurz-Anleitung

Handbuch

Anleitung

Hersteller

SGL Profil

TopTen Armin

Luftraum-Datei

Wendepunkte

LX9000 Kurzanleitung
(700KB)

LX9000
Bedienungsanleitung (8MB)

LX9000 Simulator und LX-
Styler

LXNav

LX9000 Profil 2016

Trainingsaufgaben zum
Glidercup 2015

LXNav Download

SGL-Aufgaben-WP-V2-

**Transponder Garre
VT-01**

Betriebshandbuch

Hersteller

SGL Wintertheorie

Mountain High EDS

Betriebsanleitung

Hersteller

SEGELFLUGGRUPPE LÄGERN
FLARM

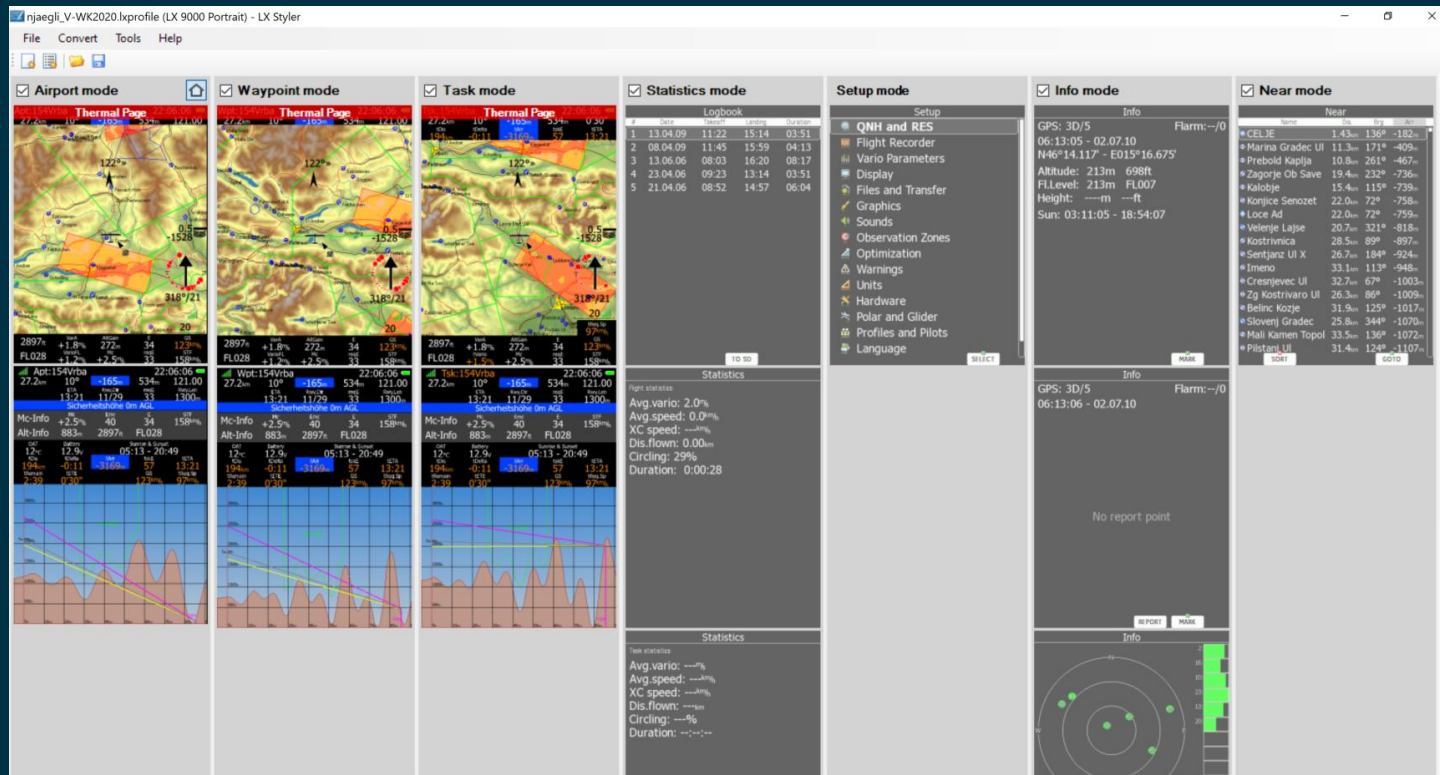
Einstellungen vor jedem Flug

- Grundeinstellungen kontrollieren vor jedem Flug:
 - Pilotenprofil
 - Sicherheitshöhe
 - Luftraum, Flugplatz und Wendepunkfile
 - Pilotengewicht
 - Mücken
 - Flächenlast
- Update von LX Software wird nicht durch SGL-Mitglieder durchgeführt



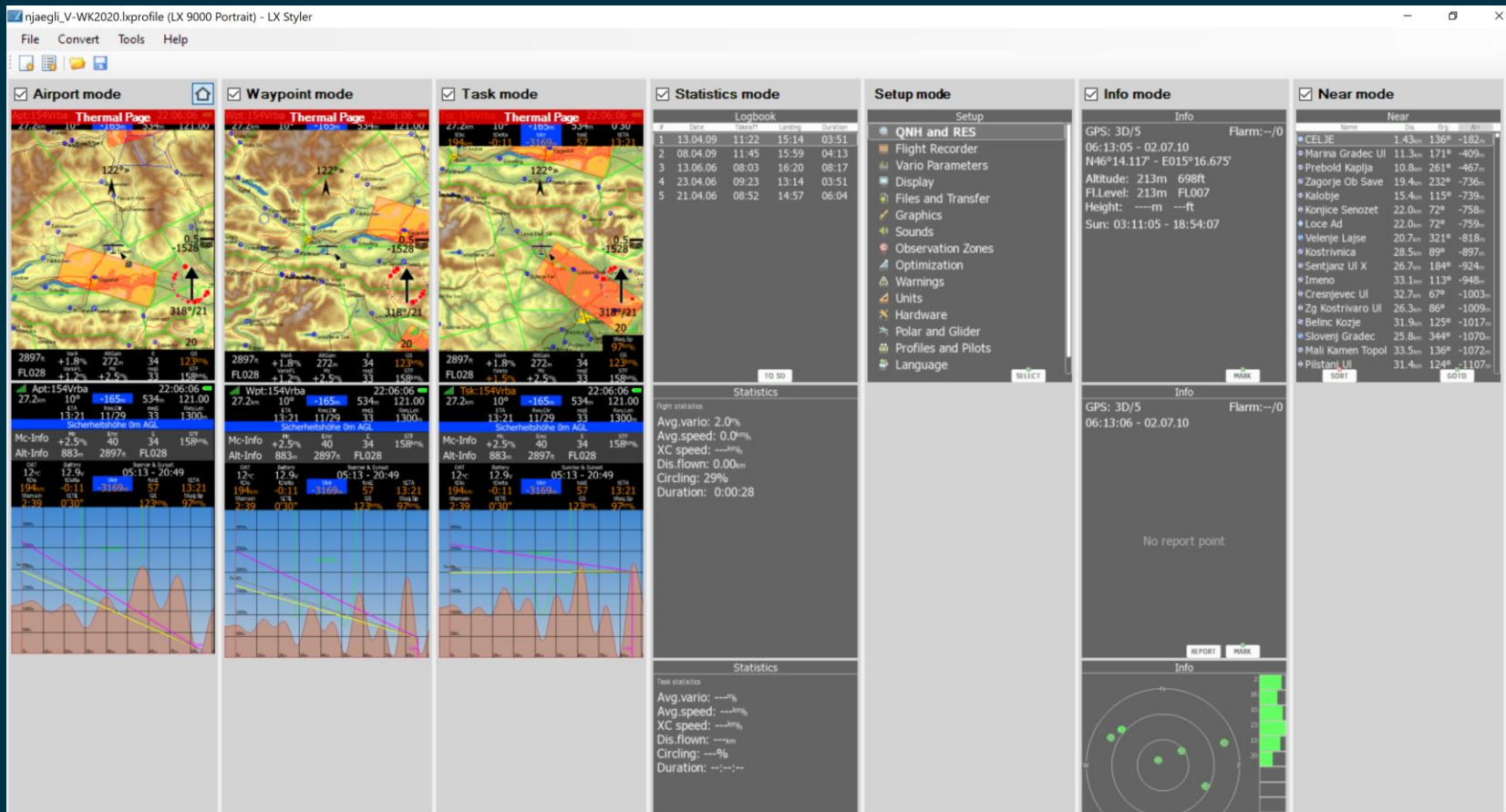
LX Styler

- Download auf LX Nav Homepage (<https://gliding.lxnav.com/lxnav-software/>)
- Einfaches optimieren und personalisieren eines LX Profils



LX Styler

- Grundstruktur lernen mit LX Styler



The screenshot displays the LX Styler software interface, which is divided into several functional panels:

- Waypoint mode:** Shows a topographic map with flight waypoints and a data table below it. The table includes columns for altitude (Alt), speed (Spd), and other parameters.
- Task mode:** Similar to Waypoint mode, but with a different set of waypoints and data.
- Statistics mode:** Displays a logbook table with columns for date, start, end, and duration. Below the table are statistics for right statistics (Avg. vario, Avg. speed, XC speed, Dis. flown, Circling, Duration) and task statistics.
- Setup mode:** Contains a list of settings such as QNH and RES, Flight Recorder, Vario Parameters, Display, Files and Transfer, Graphics, Sounds, Observation Zones, Optimization, Warnings, Units, Hardware, Polar and Glider, Profiles and Pilots, and Language.
- Info mode:** Shows GPS coordinates (3D/5), altitude (213m), and flight level (FL007). It also includes a 'Near' mode section with a list of nearby airports and their coordinates.
- Near mode:** Displays a list of nearby airports with their names, distances, and coordinates.

Nav-Boxen im SGL-Profil

- Aktiv ausgewählter Flugplatz und Infos dazu
- Karte

Höhe

Variometer

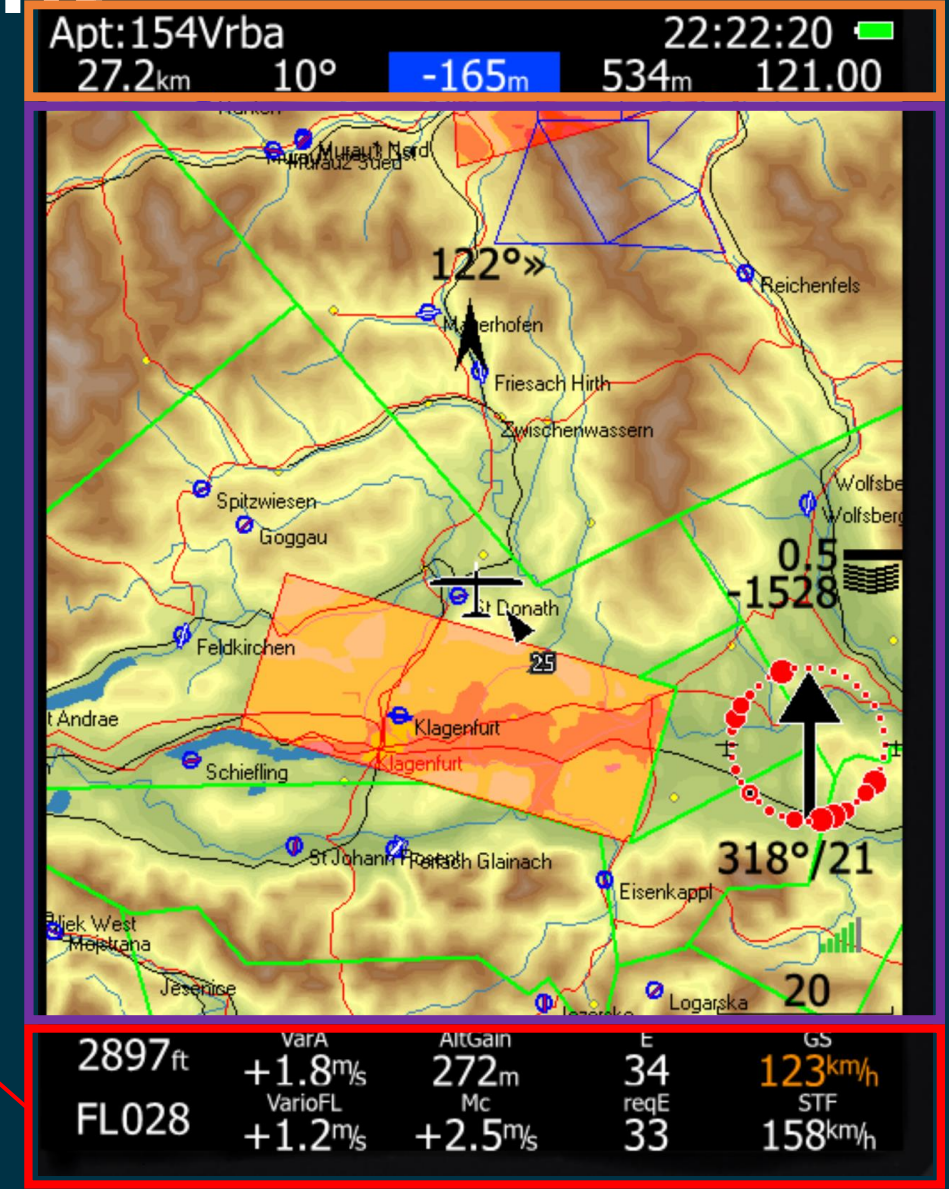
MC /

Höhe gewonnen
letzter Aufwind

Benötigte Gleitzahl
/ erreichte Gleitzahl

Sollfahrt /
Groundspeed

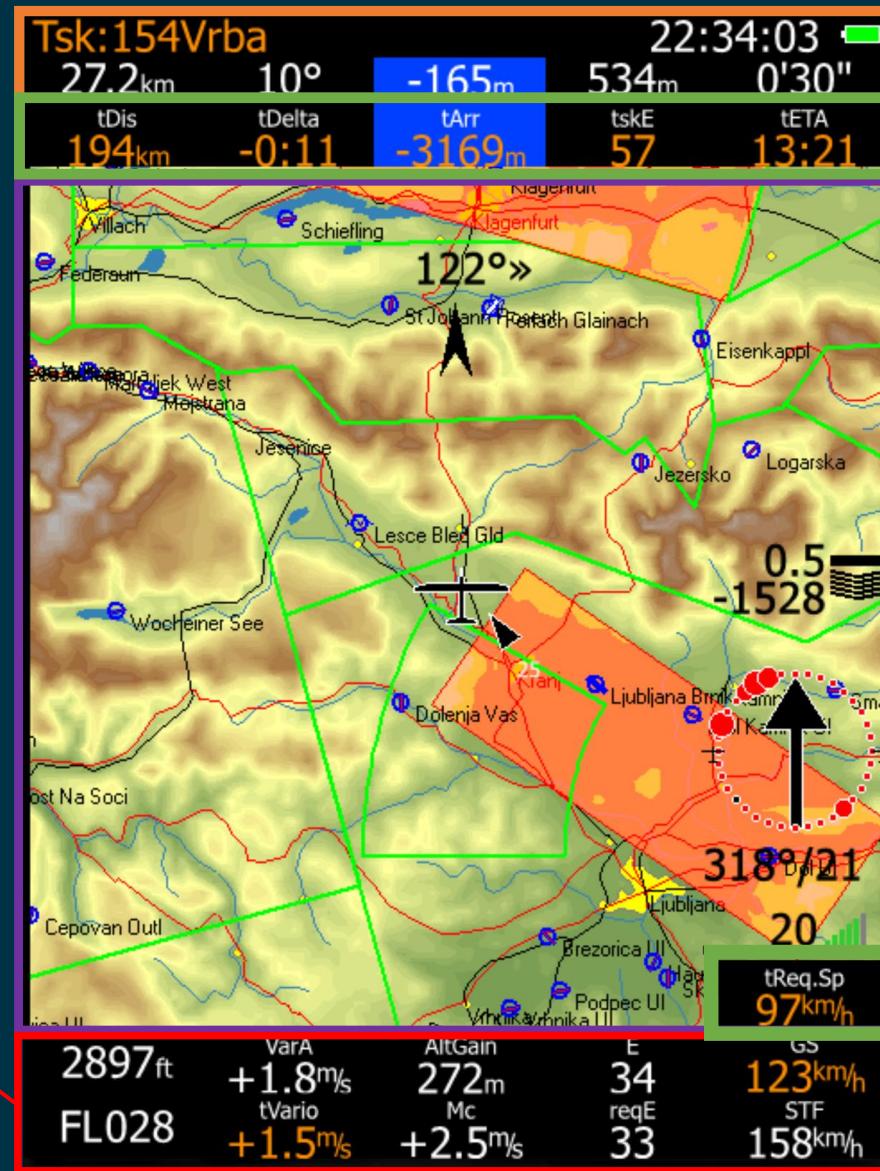
2897ft	VarA +1.8m/s	AltGain 272m	E 34	GS 123km/h
FL028	VarioFL +1.2m/s	Mc +2.5m/s	reqE 33	STF 158km/h



Nav-Boxen im SGL-Profil

- Aufgabeninfo
- Karte
- Spezielle Aufgabeninfos

Höhe	Variometer	MC / Höhe gewonnen letzter Aufwind	Benötigte Gleitzahl / erreichte Gleitzahl	Sollfahrt / Groundspeed
2897ft FL028	VarA +1.8m/s VarioFL +1.2m/s	AltGain 272m Mc +2.5m/s	E 34 reqE 33	GS 123km/h STF 158km/h



Nav-Boxen im SGL-Profil

- Aufgabeninfo
- 2d-Karte

Verbleibende Aufgabenzeit /
Restdistanz Aufgabe

Voraussichtliche
Aufbanestartzeit/
Geplante Ankunftszeit

Benötigte Höhe für Aufgabe

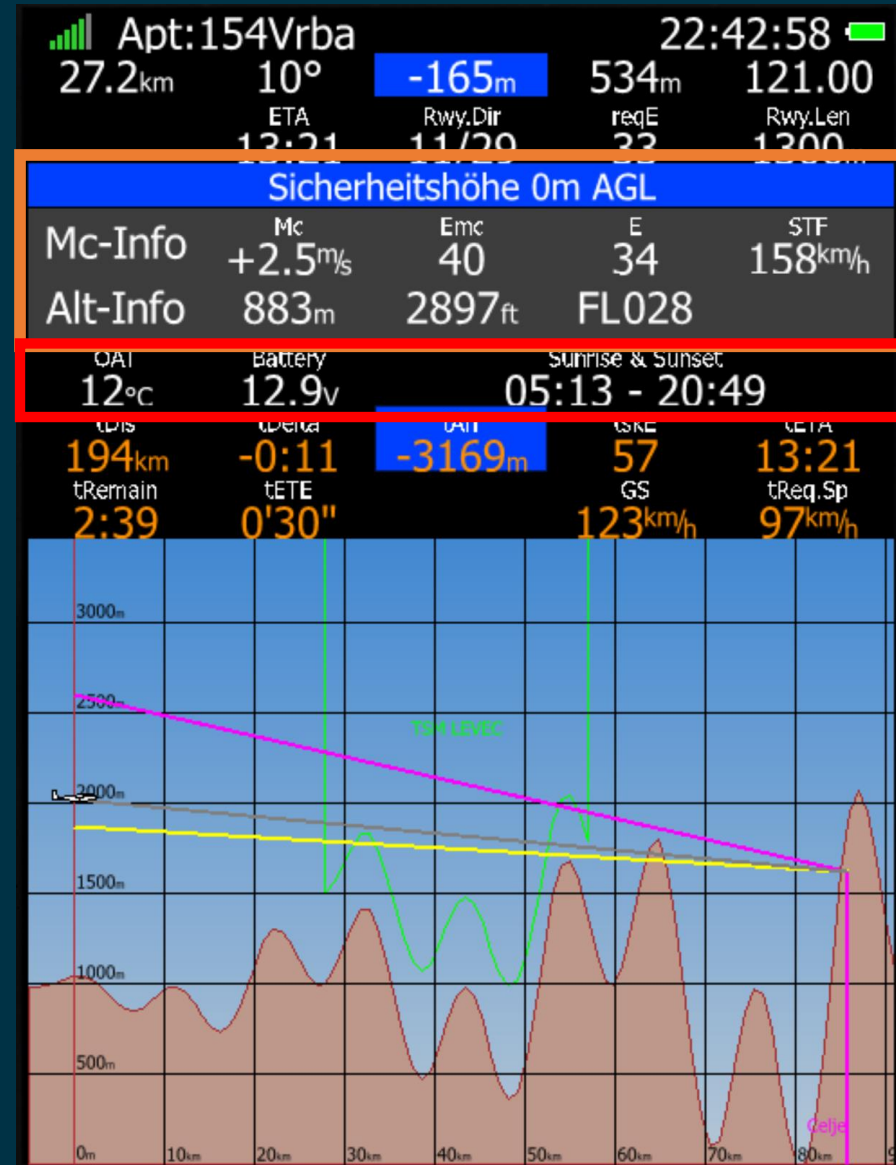
Groundspeed/
benötigte Gleitzahl Aufgabe

Geschätzter
Aufgabenschnitt /
voraussichtliche
Ankunftszeit

tDis	tDelta	tAlt	tskE	tETA
194km	-0:11	-3169m	57	13:21
tRemain	tETE		GS	tReq.Sp
2:39	0'30"		123km/h	97km/h



Nav-Boxen bei SGL Profil



Schwerpunkt-Berechnung

- Schwerpunktseite bei LX vorhanden, aber **unbrauchbar**
- **SCHWERPUNKT IMMER IM MIT HILFE DES AFM NACHRECHNEN !**

Lufträume

- Gute Unterstützung für stressige Situationen
- bei Annäherung rot dargestellt
- Warnung vor Einflug

Airspace and NOTAM Warnings

Show Confirm dismiss

Time	Horz.buffer	Vert.buffer	Dismiss for
180s	1.00km	100m	5min

Classes and types

- Class A
- Class B
- Class C
- Class D
- Class E
- Class F
- Control Zone
- Restricted Zone
- Prohibited Zone
- Dangerous Zone
- Glider Sector
- Airway

CLOSE RESET SELECT

TMA DOLSKO 1 (7500MSL)
H.dist.:Inside, V.dist.:Below 440m

080°/111

0.0

M+661

TMA LJUBLJANA 1 Alt 1858m E

139m/h TAS 196m/Unknown 77.5m

DISMISS INFO 1/5

Warnungen

- Luftraum
- Flarm
- Zu langsam und zu schnell
- Gefrierpunkt
- (Aufgabe gestartet und beendet)



LX Simulator



WLAN Modul

- Live Wetter
- Metar
- Aufgaben oder Wendepunktfile herunterladen
- Flüge per E-Mail versenden
- Geräte und Luftraumupdate
- Flugupload zu OLC neu wieder möglich

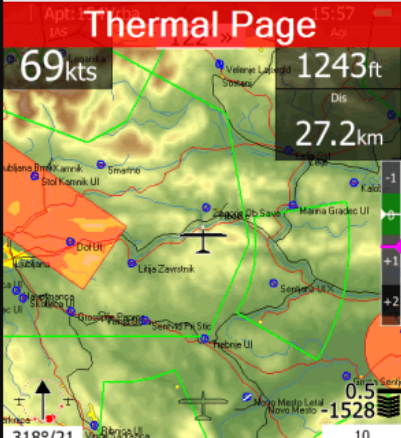

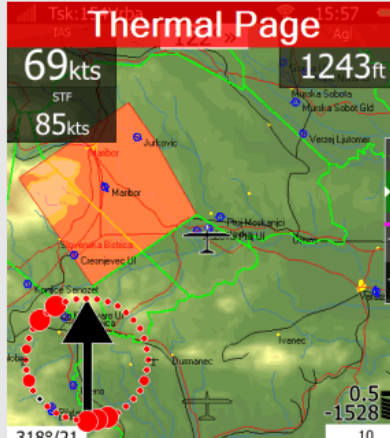


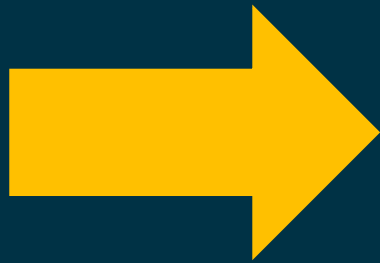
Optimales Profil für Strecken- und Wettbewerbsflug

Junioren WM und Elite WM → SGL Profil



Das Wichtigste

Airport mode	Waypoint mode	Task mode																																																																																										
 <p>Thermal Page 69kts 1243ft 27.2km</p>	 <p>Thermal Page 69kts 1243ft</p>	 <p>Thermal Page 69kts 1243ft 85kts</p>																																																																																										
<table border="1"><tr><td>318°/21</td><td></td><td></td><td></td><td></td><td></td></tr><tr><td>Netto</td><td>Trk</td><td>GS</td><td>Agl</td><td>Gnd</td><td></td></tr><tr><td>-0.2kts</td><td>247°</td><td>66kts</td><td>1243ft</td><td>1654ft</td><td></td></tr><tr><td>Thermal</td><td>Brg</td><td>Dis</td><td>Alt</td><td>reqE</td><td>E</td></tr><tr><td>+5.6kts</td><td>10°</td><td>27.2km</td><td>2897ft</td><td>33</td><td>34</td></tr></table>	318°/21						Netto	Trk	GS	Agl	Gnd		-0.2kts	247°	66kts	1243ft	1654ft		Thermal	Brg	Dis	Alt	reqE	E	+5.6kts	10°	27.2km	2897ft	33	34	<table border="1"><tr><td>318°/21</td><td></td><td></td><td></td><td></td><td></td></tr><tr><td>Netto</td><td>Trk</td><td>GS</td><td>Agl</td><td>Gnd</td><td></td></tr><tr><td>-0.2kts</td><td>247°</td><td>66kts</td><td>1243ft</td><td>1654ft</td><td></td></tr><tr><td>Thermal</td><td>Brg</td><td>Dis</td><td>Alt</td><td>reqE</td><td>E</td></tr><tr><td>+5.6kts</td><td>10°</td><td>27.2km</td><td>2897ft</td><td>33</td><td>34</td></tr></table>	318°/21						Netto	Trk	GS	Agl	Gnd		-0.2kts	247°	66kts	1243ft	1654ft		Thermal	Brg	Dis	Alt	reqE	E	+5.6kts	10°	27.2km	2897ft	33	34	<table border="1"><tr><td>318°/21</td><td></td><td></td><td></td><td></td><td></td></tr><tr><td>Sp.60'</td><td>Tsk.Sp</td><td>GS</td><td>Alt</td><td>Gnd</td><td></td></tr><tr><td>136km/h</td><td>123km/h</td><td>66kts</td><td>2897ft</td><td>1654ft</td><td></td></tr><tr><td>Thermal</td><td>Brg</td><td>Dis</td><td>tDis</td><td>reqE</td><td>E</td></tr><tr><td>+5.6kts</td><td>10°</td><td>27.2km</td><td>194km</td><td>33</td><td>34</td></tr></table>	318°/21						Sp.60'	Tsk.Sp	GS	Alt	Gnd		136km/h	123km/h	66kts	2897ft	1654ft		Thermal	Brg	Dis	tDis	reqE	E	+5.6kts	10°	27.2km	194km	33	34
318°/21																																																																																												
Netto	Trk	GS	Agl	Gnd																																																																																								
-0.2kts	247°	66kts	1243ft	1654ft																																																																																								
Thermal	Brg	Dis	Alt	reqE	E																																																																																							
+5.6kts	10°	27.2km	2897ft	33	34																																																																																							
318°/21																																																																																												
Netto	Trk	GS	Agl	Gnd																																																																																								
-0.2kts	247°	66kts	1243ft	1654ft																																																																																								
Thermal	Brg	Dis	Alt	reqE	E																																																																																							
+5.6kts	10°	27.2km	2897ft	33	34																																																																																							
318°/21																																																																																												
Sp.60'	Tsk.Sp	GS	Alt	Gnd																																																																																								
136km/h	123km/h	66kts	2897ft	1654ft																																																																																								
Thermal	Brg	Dis	tDis	reqE	E																																																																																							
+5.6kts	10°	27.2km	194km	33	34																																																																																							
LOOK OUT	LOOK OUT	LOOK OUT																																																																																										



Fragen?

Danke für eure Aufmerksamkeit!