



# AIRMANAGER PILOTEN INFO





# PILOTEN INFO **INHALT**

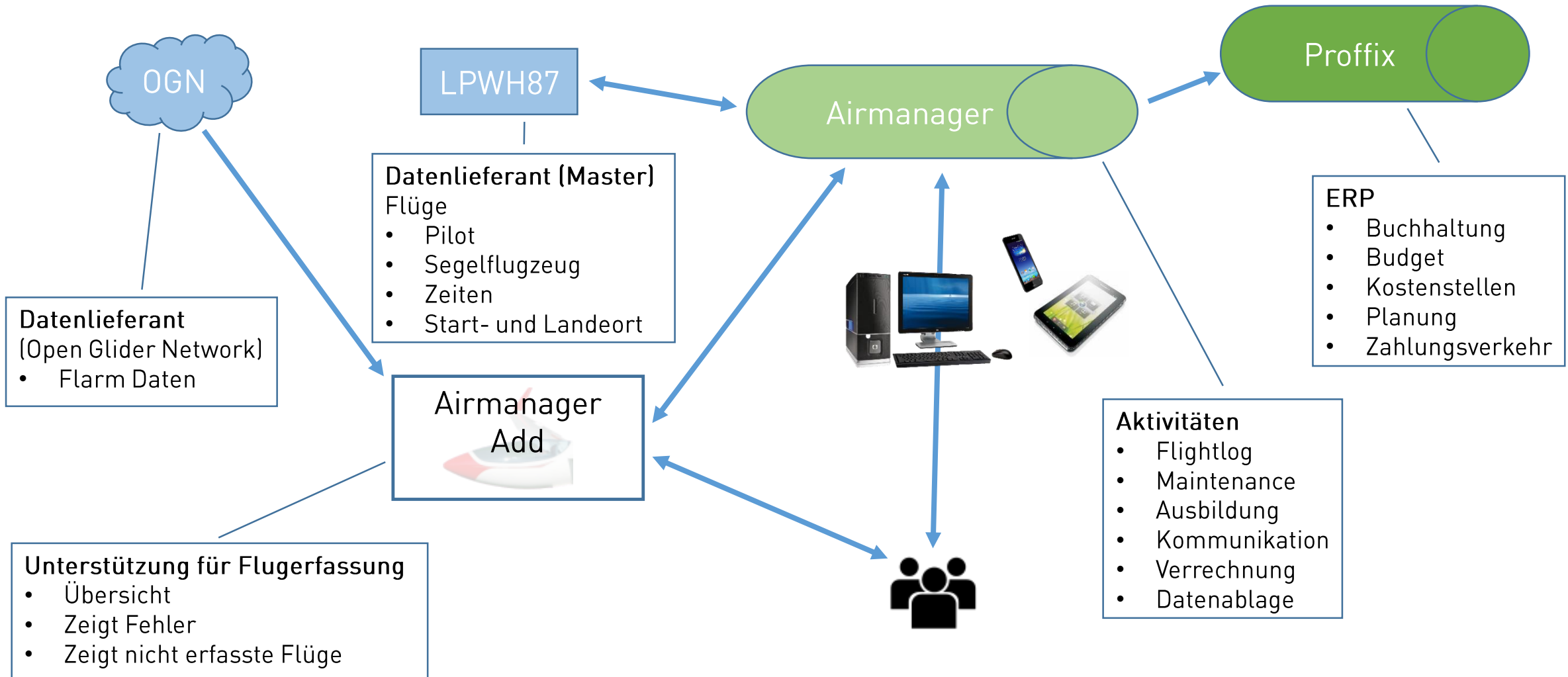
- Übersicht
- Standardablauf Schleppflug
- Ablauf Segelflugpilot
- AirmanagerAdd → Flugplatzübersicht
- Vorgehen bei Ausfällen



# PILOTEN INFO **ZIEL**

- Hoher Anteil automatisch erstellter Flüge
- Keine fehlenden Flüge
- Kompetent durchgeführte Eingaben und Korrekturen

# ÜBERSICHT





# STANDARDABLAUF SCHLEPPFLUG

Vor dem Flug:

- Sekretariat erstellt Reservation (Normalfall)
- Flugzeug im Airmanager übernehmen

Während dem Flugtag:

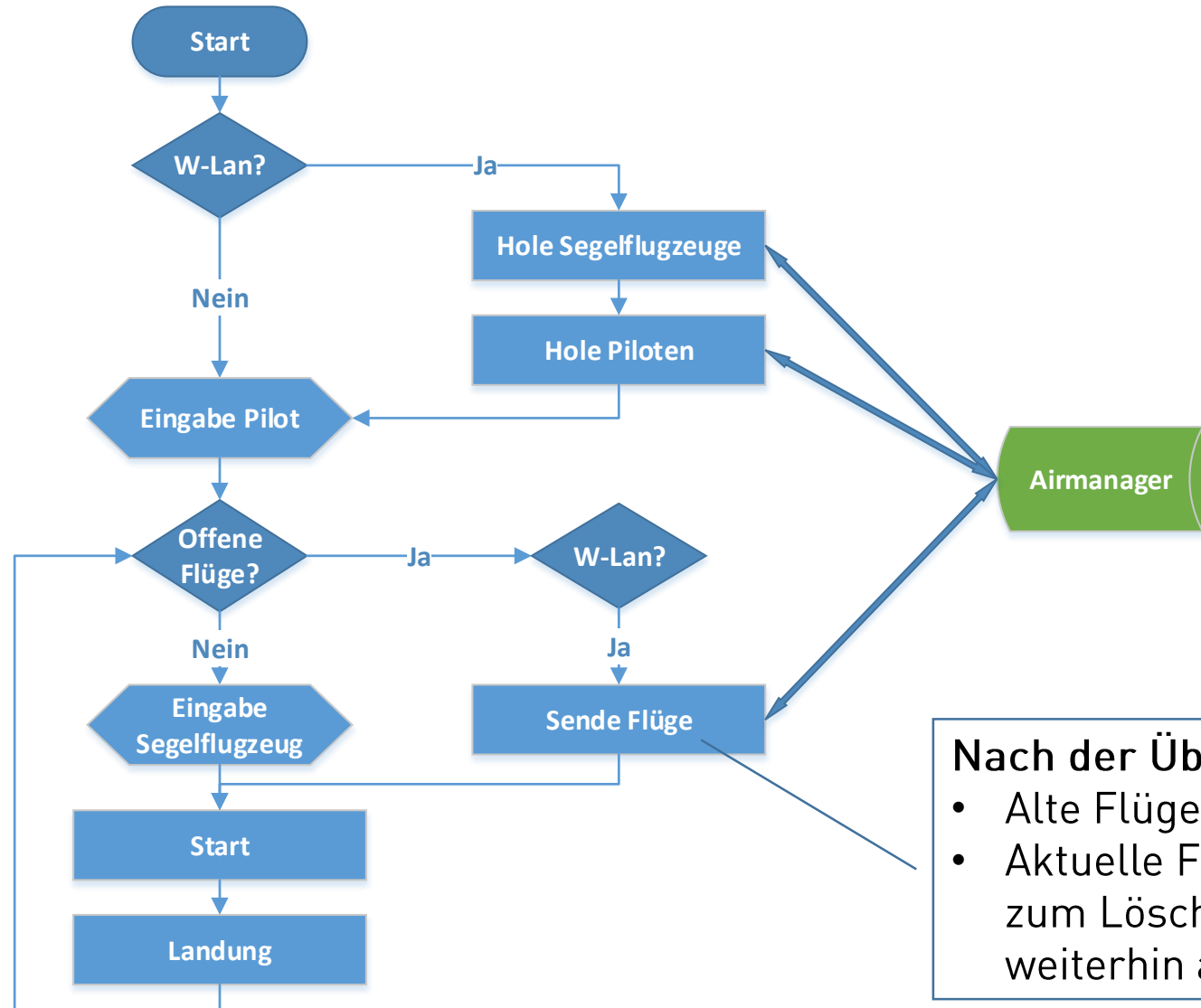
- Flugdatenschreiber LPWH87 zeichnet auf
  - Pilot und Segelflugzeug müssen eingestellt sein
- Bei aktiver W-LAN Verbindung:
  - Flüge werden zum Airmanager übertragen

Nach dem Flugtag:

- Flugzeug im Airmanager zurückbringen
  - Eventuelle Schäden eintragen
- Im Airmanager Flüge kontrollieren und ergänzen



# STANDARDABLAUF SCHLEPPFLUG LPWH87



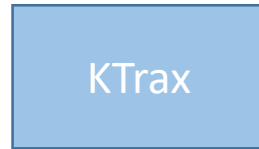


# STANDARDABLAUF SCHLEPPFLUG AIRMANAGER





# STANDARDABLAUF SCHLEPPFLUG **OGN** OPEN GLIDER NETWORK



Datum	Flugnummer	Start	Ende	Flug	Flugführer	Startort	Landort	Startplatz	Landplatz	Startort	Flugzeugart	Segelfl.	Segelfl. KPS	Kommentar
08.01.2021	1802401	14.09	14.24	000-15	Mike Hartmann	Brunnsteeber	LSZB	LSZB	27	14	Segelfl.	Segelfl.		P1 Stocker Brunst
08.01.2021	1802402	17.09	17.25	000-15	Mike Hartmann	Brunnsteeber	LSZB	LSZB	27	14	Segelfl.	Segelfl.		
09.01.2021	1802403	18.10	18.40	000-15	Arnold Wilke		LSZB	LSZB	24	14	Segelfl.	Segelfl.		
09.01.2021	1802404	18.10	18.40	000-15	Arnold Wilke		LSZB	LSZB	24	14	Segelfl.	Segelfl.		
10.01.2021	1802405	14.09	14.24	000-15	Mike Hartmann	Brunnsteeber	LSZB	LSZB	27	14	Segelfl.	Segelfl.		
10.01.2021	1802406	14.09	14.24	000-15	Mike Hartmann	Brunnsteeber	LSZB	LSZB	27	14	Segelfl.	Segelfl.		
10.01.2021	1802407	14.09	14.24	000-15	Mike Hartmann	Brunnsteeber	LSZB	LSZB	27	14	Segelfl.	Segelfl.		
10.01.2021	1802408	14.09	14.24	000-15	Mike Hartmann	Brunnsteeber	LSZB	LSZB	27	14	Segelfl.	Segelfl.		
10.01.2021	1802409	14.09	14.24	000-15	Mike Hartmann	Brunnsteeber	LSZB	LSZB	27	14	Segelfl.	Segelfl.		
10.01.2021	1802410	14.09	14.24	000-15	Mike Hartmann	Brunnsteeber	LSZB	LSZB	27	14	Segelfl.	Segelfl.		

- Unterstützung für Flugerfassung (Flugplatzgebunden!)**
- Ergänzt bestehende Flüge
  - Fügt 'nicht Schleppflüge' hinzu
  - Zeigt nicht eingetragene Flüge
  - Markiert Fehler
  - Erlaubt manuelle Korrekturen





# STANDARDABLAUF SCHLEPPFLUG **MANUELLE EINGABE**

## Manuelle Eingabe der fehlenden Parameter

- Keine neuen Schleppflüge von Hand anlegen!
- Bestehende Flüge bei Bedarf anpassen
- Nur eigene Flüge können geändert werden!

## Manuelle Segelflug Änderung ändert auch den Motorflug

- Segelflug:
  - Pilot → Motorflug Glider-Pilot
  - Flugart: Schulung VFR → Motorflug Flugzeugschlepp Schulung

Vor dem Flug:

- Fluganmeldung im Airmanager eingeben (zukünftig)

Nach der Landung:

- Im Airmanager Flugart, Landezeit und fehlende Eingaben eintragen
  - Eventuelle Schäden eintragen





# ABLAUF SEGELFLUGPILOT **SCHULUNG**

## **Knackpunkt: Fluglehrer und/oder Pilot wechselt laufend**

Nach der letzten Landung der Session:

- Im Airmanager Flugart, Landezeit und fehlende Eingaben eintragen

Nach dem Flugtag:

- Im Airmanager Flüge kontrollieren, fehlende Einträge ergänzen
  - Eventuelle Schäden eintragen



# ABLAUF SEGELFLUGPILOT **FLIGHTLOG**

## Flightlog

Erfassung eines Flightlogeintrags des Flugzeugs HB-2480

Flugart	Charter VFR
MWST befreit	<input type="checkbox"/>
Datum*	31.01.2021
Flugzeug*	HB-2480
Pilot*	Brem Heinz
Kunde	-
Startort*	LSZX
Zielort*	
Zähler-Anfang*	185.17

Schulung VFR

Charter VFR

Charter IFR

Schulung VFR

Schulung VFR (Solo)

Schulung IFR

Schulung IFR (Solo)

Maintenance

Schnupperflug

Rundflug

Flugzeugschlepp

Flugzeugschlepp Schulung



# ABLAUF SEGELFLUGPILOT **FLIGHTLOG**

## Flightlog

Erfassung eines Flightlogeintrags des Flugzeugs

HB-2480

Flugart	Charter VFR
MWST befreit	<input type="checkbox"/>
Datum*	31.01.2021
Flugzeug*	HB-2480
Pilot*	Brem Heinz
Kunde	-
Startort*	LSZX
Zielort*	
Zähler-Anfang*	185.17

## Flightlog

Erfassung eines Flightlogeintrags des Flugzeugs

HB-2480

Flugart	Schulung VFR
Datum*	31.01.2021
Flugzeug*	HB-2480
Pilot*	Brem Heinz
Kunde	-
Fluglehrer*	Schmid Peter
Startort*	LSZX
Zielort*	
Zähler-Anfang*	185.17

## Flightlog

Erfassung eines Flightlogeintrags des Flugzeugs

HB-2480

Flugart	Rundflug
Ticket-Nr.	
Ticketinhaber	
Datum*	31.01.2021
Flugzeug*	HB-2480
Pilot*	Brem Heinz
Kunde	-



# FLUGPLATZÜBERSICHT AIRMANAGER ADD

Airmanager LSZX Version: 1.0.0.3

Airmanager FightLog Übersicht Datenstand: 14.01.2021 13:37:52 Standard

Noch nicht eingetragene Flüge:

Quelle	Datum	Flugzeug	Start	Ldg.	Dauer	Ldg's	Pilot	Startort	Landeort	Startpiste	Landepestie	Startart	Flugzeugtyp	Segelflz.	Segelflz. GPS	Kommentar
Airmanager	09.01.2021	HB2328	10:17	12:12	01:55	1	Ernst Willi									
Airmanager	09.01.2021	HB2328	14:28	16:15	01:47	1	Mike Hürlimann									

Anzeige: 08. - 14.01.2021 Alle 10 Flüge

Alle  Alle  Alle Filter löschen

Datum	Flugzeug	Start	Ldg.	Dauer	Ldg's	Pilot	Fluglehrer	Startort	Landeort	Startpiste	Landepestie	Flugart	Zähler Anf	Zähler End	Zähler Diff	Benzin	Öl	Kommentar	Segelflz.	Segelflz. GPS
08.01.2021	HBEXU	16:09	16:24	00:15	1	Mike Hürlimann	Bruno Stocker	LSZX	LSZN	34	27	Maintenance	1837.1	1837.1	0.00	0	0	FI Stocker Bruno		
08.01.2021	HB2328	17:08	17:25	00:17	1	Mike Hürlimann		LSZN	LSZX	27	16	Maintenance	1333.7	1334.2	0.50	36	0			
08.01.2021	HBEXU	17:08	17:23	00:15	1	Bruno Stocker	Bruno Stocker	LSZN	LSZX	27	16	Maintenance	1837.1	1837.6	0.50	38	0			
09.01.2021	HB2328	10:17	12:12	01:55	1	Ernst Willi		LSZX	LSZX	34	34									
09.01.2021	HB2450	12:10	12:45	00:35	5	Arndt Wilke	Peter Schmid	LSZX	LSZX	34	34	Schulung VFR	824.06	824.66	0.60	0	0			
09.01.2021	HB2450	14:17	15:02	00:45	3	Arndt Wilke	Peter Schmid	LSZX	LSZX	34	16	Schulung VFR	824.66	825.56	0.90	0	0			
09.01.2021	HB2328	14:28	16:15	01:47	2	Mike Hürlimann	Marc Angst	LSZX	LSZX	34	34									
10.01.2021	HB2328	12:32	14:05	01:33	2	Morell Westermann	Marco Segreff	LSZX	LSZA	34	19	Schulung VFR	1338.6	1341.5	2.90	52	0.2			
10.01.2021	HBEXU	13:47	14:21	00:34	1	Paul Kläger		LSZX	LSZX	34	34	Charter VFR	1837.6	1838.1	0.50	0	0			
10.01.2021	HB2328	15:12	16:28	01:15	1	Morell Westermann	Marco Segreff	LSZA	LSZY	20	25	Schulung VFR	1261.5	1272.0	0.50	0	0			

**Datenfilter**

- Datum
- Flugzeug
- Pilot und Fluglehrer

**Airmanager Flüge**

**Flüge von Externen Systemen, die noch nicht im Airmanager vorhanden sind**

- KTrax

**Datenimport über USB-Stick**

**Total**

- Flugdauer
- Anzahl Landungen

Total: Dauer: 9:11 Ldg's: 18



# AIRMANAGER PILOTEN INFO

## VORGEHEN BEI AUSFÄLLEN

## NOTFALLPLAN

### Schleppflugzeug

- Ausfall FLOICE
  - Start- und Landeort werden nicht erfasst
    - Nach dem Flug: Manuelle Ergänzung im Airmanager
- Ausfall LPWH87, FLOICE funktioniert
  - Flüge werden nur im OGN erfasst
    - Nach dem Flug: Manuelle Übernahme der KTrax Flüge via AirmanagerAdd
- Ausfall FLOICE und LPWH87
  - Keine Erfassung
    - Manuelle handschriftliche Erfassung
    - Nach dem Flug: Manuelle Eingabe im Airmanager



# AIRMANAGER PILOTEN INFO

## VORGEHEN BEI AUSFÄLLEN

## NOTFALLPLAN

### Infrastruktur

- Ausfall W-LAN
  - Keine automatische Datenübernahme
    - Manuelle Datenübernahme mit dem USB-Stick
- Ausfall AirmanagerAdd
  - Keine Übersichtshilfe
- Ausfall Airmanager
  - Schriftliche Abgabe der Flüge im Sekretariat (Textdatei auf dem USB-Stick)





# AIRMANAGER PILOTEN INFO

## VORGEHEN BEI AUSFÄLLEN

## NOTFALLPLAN

### Sonderfälle

- LPWH87-Daten nicht verfügbar
  - Z. Bsp.: Flugzeug steht in Hausen zur Maintenance
    - Manuelle Datenübernahme der KTrax Daten via AirmanagerAdd
    - Oder manuelle Eingabe im Airmanager
  - Flugzeug ist zurück
    - Automatische Datenübernahme → bereits eingegebene Flüge werden dupliziert
    - Manuelle Korrektur durch das Sekretariat



# AIRMANAGER PILOTEN INFO

## VORGEHEN BEI AUSFÄLLEN

## NOTFALLPLAN

### Sonderfälle

- Flüge auf anderen Flugplätzen
  - Z. Bsp.: Auslandflüge
    - Automatische Datenübernahme nach der Rückkehr



# AIRMANAGER PILOTEN INFO

## ZUSAMMENFASSUNG

Schlepppilot ist wichtigste Person für korrekte Erfassung

- Normalbetrieb
  - Problemloser Ablauf
- Im Fehlerfall
  - Zusammenhänge kennen und entsprechend vorgehen



# AIRMANAGER PILOTEN INFO





# AIRMANAGER PILOTEN INFO

Anregungen  
Fehler  
Nice to have

...

[info@flugplatz-schaenis.ch](mailto:info@flugplatz-schaenis.ch)