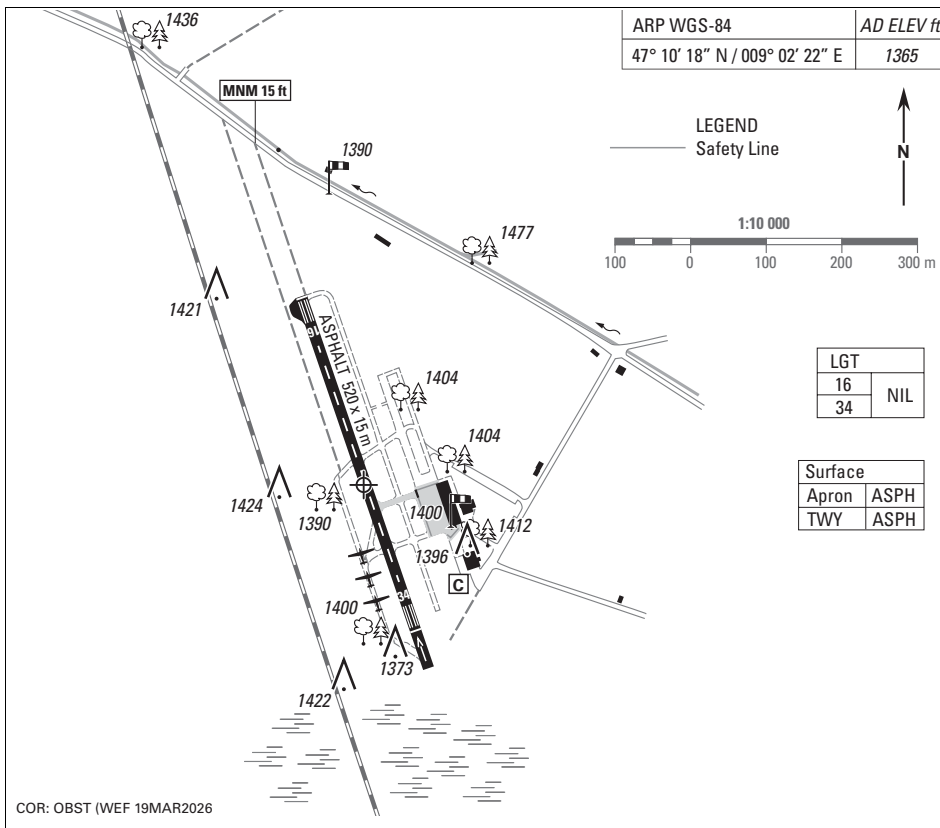


RTF Meldung 5 min vor ETA
RTF report 5 min prior ETA



Volte bei Föhn
Circuit in foehn conditions

Bahnlinie Achse für Akrobatik
Railway axis for aerobatics



| NR | RWY BRG TRUE/MAG | m | AVBL LEN LDG | AVBL LEN TKOF | Oberfläche SFC | Tragfähigkeit STRENGTH |
|----|---------------------|----------|--------------------|---------------|----------------|------------------------|
| 16 | 163/159 | 520 x 15 | 520 | 470 | ASPH | MPW 2500 kg 0.5 MPa |
| 34 | 343/339 | | 470 | 520 | | |
| | VAR (26.5): 4° E | | → VFR AGA 3-0, § 3 | | | → VFR AGA 3-0, § 2 |

| | | | |
|---|--|---|---|
| 1 | Flugplatz: Privat, Flugfeld, PPR , nur Segelflug | 1 | Aerodrome: Private, Airfield, PPR , GLD only |
| 2 | Lage: 15 km N Glarus | 2 | Location: 8.1 NM N Glarus |
| 3 | Flugplatzbezugstemperatur: NIL | 3 | Aerodrome reference temperature: NIL |
| 4 | Betriebszeiten: HX | 4 | OPR hours: HX |

| | | | |
|------|--|------|--|
| 5 | Flugplatz-Halter: Alpine Segelflugschule Schänis AG 8718 Schänis | 5 | AD-Operator: Alpine Segelflugschule Schänis AG 8718 Schänis |
| 6 | AFTN: LSZXDYDX | 6 | AFTN: LSZXDYDX |
| 7 | TEL NR: +41 (0) 55 250 50 00 E-Mail: info@flugplatz-schaenis.ch Internet: www.flugplatz-schaenis.ch | 7 | TEL NR: +41 (0) 55 250 50 00 E-Mail: info@flugplatz-schaenis.ch Internet: www.flugplatz-schaenis.ch |
| 8 | Bodendienste: Hangar MOGAS, JET A1 Rettungs- und Feuerbekämpfungsdienste: Zulässige Operationen sind: - Flugzeuge mit MTOM ≤ 2250 kg - HEL mit MTOM ≤ 3175 kg - Personal nicht zwingend vor Ort anwesend - 1 Feuerlöscher bei Tankstelle vorhanden | 8 | Ground services: Hangar MOGAS, JET A1 Rescue and Firefighting Service (RFFS): Allowed operations are: - aeroplanes with MTOM ≤ 2250 kg - HEL with MTOM ≤ 3175 kg - Personnel not necessarily on site - 1 fire extinguisher available at fuel station |
| 9 | Zoll: NIL | 9 | Customs: NIL |
| 10 | Örtliche Flugbeschränkungen und Bemerkungen: | 10 | Local flying restrictions and remarks: |
| 10.1 | Für auswärtige ACFT gesperrt | 10.1 | CLSD to visiting ACFT |
| 10.2 | WINTER: Für an- und abfliegende Piloten ist es unerlässlich, sich unter +41 (0) 55 250 50 00 oder unter http://www.flugplatz-schaenis.ch über den aktuellen Pistenzustand zu erkundigen. | 10.2 | WINTER: Arriving and departing pilots shall consult the information about the current runway surface condition at +41 (0) 55 250 50 00 or online http://www.flugplatz-schaenis.ch |
| 11 | ATS: Kein ATS verfügbar. | 11 | ATS: No ATS available. |
| 12 | Handkorrekturen: NIL | 12 | Hand corrections: NIL |